

# LUMPEENLEHTI

Kiuas käyntiin  
kännykällä

**Varsi-imuri  
on kätevä  
siivouskaveri**

Valjasta  
käyttöön äly-  
valaistuksen  
hyödyt

Oletko  
varautunut  
pakkasiin?

Lue uusin  
asiakas-  
lehtemme  
tästä!







Niko Pehkonen  
Liiketoimintajohtaja  
Lumme Energia Oy

## Ekologista sähköä ja uusia tuulia

**L**oppusyksy toi tullessaan mukavan uutisen – uusiutuvan sähkön pioneeri Ekosähkö Oy yhdistyi emoyhtiönsä Lumme Energiaan marraskuun alussa.

Tunnelma meillä on erinomainen nyt, kun olemme saaneet ekosähköläiset mukaan osaksi Lumme Energian tarinaa. Tervetuloa lukemaan ensimmäistä Lumpeenlehteänne! Toivottavasti pääsette pian tutuiksi myös Lumme-tiimin asiakasetujen ja entistä monipuolisempien palvelujemme kanssa.

Olemme innoissamme siitäkin, että yhdistymisen myötä pääsemme tarjoamaan EKOenergia-merkittyä uusiutuvaa sähköä kaikille Lumme Energian asiakkaille. Ekosähkö on lisäpalvelu, jonka voit yhdistää lähes kaikkiin sähkösopimuksiimme.

Ekosähkö-sopimus on ekologisin ja kestävin sähkösopimusvaihtoehtomme. Sähkö on tuotettu Suomessa

kokonaan uusiutuvilla energiamuodoilla, ja sen lisäksi kaikki tuotannossa käytettävät voimalaitokset täyttävät ympäristöjärjestöjen tiukat kriteerit. Sen avulla turvataan esimerkiksi luonnon monimuotoisuutta voimalaitosten lähellä.

Ekosähkö-sopimuksien tuotoista ohjataan 0,01 snt/kWh suoraan Ilmastorahastoon. Ilmastorahasto tukee uusiutuvan energian hankkeita kehittyvissä, köyhemmissä maissa – siellä, missä ilmastonmuutoksen vaikutukset myös tuntuvat raskaasti.

Ekosähkö-sopimus on sekä arvostusta kotimaista luontoamme kohtaan että keino lisätä kestävästi uusiutuvan energian käyttöä kautta maailman. Jos haluat pienentää käyttämäsi sähkön hiilijalanjälkeä ja tukea joka kuukausi kestävästi energiantuotantoa, Ekosähkö-sopimus on siihen oivallinen vaihtoehto.



[lumme-energia.fi](https://lumme-energia.fi)



Facebook  
[@LummeEnergia](https://www.facebook.com/LummeEnergia)



Instagram  
[@lummeenergia](https://www.instagram.com/lummeenergia)



LinkedIn  
[@LummeEnergia](https://www.linkedin.com/company/lummeenergia)

## LUMPEENLEHTI

LUMME ENERGIAN  
ASIAKASLEHTI 4 • 2024  
ISSN 2489-5253

JULKAISIJA  
Lumme Energia Oy

OSOITE  
Priikaatinkatu 3 A, 50100 Mikkeli  
Asiakaspalvelu 24/7  
p. 029 1800 056 (pvm/mpm)

PÄÄTOIMITTAJA  
Jaana Kettunen  
Lumme Energia Oy

TUOTANTO  
Mainostoimisto Selekti Oy  
Kannen kuvassa Calle Osenius,  
kuvaaaja Paula Osenius

## AJANKOHTAISTA

### 16 LUONTORAHASTO TUKEE YHTEISTÄ HYVÄÄ RUOHONJUURITASOLLA

Luontorahasto on tukijärjestelmä, josta yhdistykset, järjestöt ja yksityiset toimijat voivat hakea avustusta paikalliseen luontotyöhön.

## KOTONA

### 4 VALJASTA KÄYTTÖÖN KAIKKI ÄLYVALAISTUKSEN HYÖDYT

Automaatio nostaa kodin valaistuksen uudelle tasolle. Älyvalaistusta voi kokeilla vaikka yhdellä lampulla.

### 22 LAPIN HERKKUJA KOTIKEITTIÖSSÄ

Kun illat pimenevät, voit taltuttaa kaamoksen pienellä makumatkalla Lapin tuntureille. Makumuistojen elvyttäminen onnistuu mainiosti omissa keittiöissä.

### 24 MAKAAKO TEILLÄ ZOMBIAKKUJA LAATIKOISSA?

Laatikoiden pohjalle ja varastoihin unohtuneet käyttämättömät paristot ja akut ovat turvallisuusriski. Zombiakuina ne voivat aiheuttaa tulipalovaaran.

## 25 KIUAS KÄYNTIIN KÄNNYKÄLLÄ

Etäohjattava sähkökiuas tuo uutta mukavuutta saunomiseen. Oikein käytettynä kotiverkkoon kytketty älykiuas on sekä tietoturvallinen että paloturvallinen.

## ENERGIAA SÄÄSTÄMÄSSÄ

### 12 ÄLYSTÄ ON AINA APUA

Jos ajoitat edes osan sähkönkäytöstäsi edullisimpiin aikoihin ja otat avuksesi älyratkaisuja, voit saada aikaan merkittäviä säästöjä asumisessa.

### 10 VARSIMURILLA PIKASIIVOUS HOITUU NÄPSÄKÄSTI

Calle Osenius on ollut aina enemmän perinteisten imureiden kannattaja. Hän huomasi olleensa tässä suhteessa ahdasmielinen.

### 18 OLETKO VARAUTUNUT KOVIEN PAKKASTEN AIKAAN?

Pakkasen kiristyessä sähkön hinnat ovat korkeimmillaan ja pienetkin energiansäästöniksit ovat tarpeen.

## YRITYKSILLE

### 19 UUSI OPTIMOINTIPALVELU LUPAA YRITYKSILLE SÄÄSTÖJÄ JA SUURIKIN TIENESTEJÄ

### 20 MIKÄ SÄHKÖSOPIMUS ON PK-YRITYKSELLE PARAS?

Kerromme tässä, mitkä sähkösopimukset on suunniteltu vastaamaan juuri PK-yrityksien tarpeisiin.

### 21 JOUSTOSÄHKÖ TUO ENNUS- TETTAVUUTTA JA TURVAA SÄHKÖLASKULLE

## VAPAALLA

### 8 HOIDA JA HEMMOTTELE SAUNAHUNAJALLA

Luonnon tehotuote kosteuttaa ihoa, tekee hiuksista pehmeät ja tuo miellyttävää tuoksua joulusaunaan.

**HYVÄ KYSYMYS:**  
Voiko led-lamppujen  
kestävyyteen  
vaikuttaa  
itse? Lue lisää s. 6



LUE MYÖS: AJANKOHTAISTA • KESTÄVÄT & KÄTEVÄT • ANNA MEILLE PALAUTETTA



Kuva: Harvia

# Valjasta käyttöön kaikki älyvalaistuksen hyödyt



**VINKKI VILUKISSOILLE:**  
Valaistuksen värilämpötila vaikuttaa jopa siihen, miten lämpimältä huonetila tuntuu. Sama +21 astetta tuntuu viileämmältä 6 500 kelvinin kuin 2 700 kelvinin valossa.

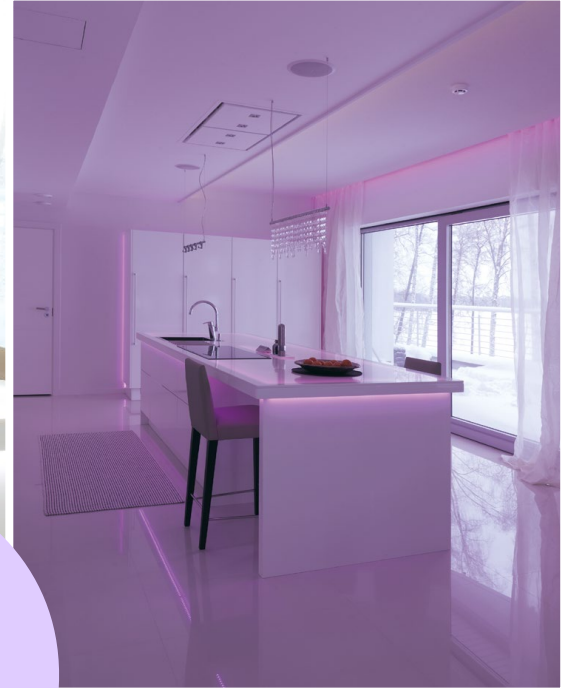
TEKSTI: DAKOTA LAVENTO

Automaatio nostaa kodin valaistuksen uudelle tasolle. Älyvalaistusta voi kokeilla vaikka yhdellä lampulla.

**K**odin valaistuksen merkitys kasvaa syksyn edetessä. Osa meistä tervehtii hämärän hyssyä ja pimeneviä iltoja vilpittömällä ilolla. Osalle luonnonvalon määrän väheneminen ja talvikausi on raskasta. Herkimät kärsivät kaamosmasennuksesta.

– Valon määrällä ja värilämpötilalla on tutkimusten mukaan suuri vaikutus paitsi viihtyvyyteen myös mielialaan, kotimaisen valaisinvalmistaja Cariitti Oy:n toimitusjohtaja Peter Ruukonen kertoo.

Älyvalaistuksella tarkoitetaan ohjattavaa valaistusta – yksinkertaisimmillaan yhtä tai muutamaa älylampua. Älyvalaistus mahdollistaa valaistuksen värilämpötilasäädön ja erilaiset värit huonetilaan, valojen himmentämisen ja kirkastamisen sekä tietien syyttämisen ja sammuttamisen automaattisesti tiettyyn kello-aikaan tai vallitsevien valaistusolosuhteiden perusteella.



*Keittiön tunnelma muuttuu helposti valaistuksen väriä vaihtamalla. Toteutus ja kuva: Cariitti.*



Valaisimia ohjataan sovelluksella yleensä langattomasti: älypuhelimesta, tabletista tai läppäristä. Ohjaukseen voi käyttää myös kaukosäätimiä tai perinteisiä painikkeita. Joitakin sovelluksia voi ohjata myös puheella. Järjestelmään voi liittää liiketunnistimia ja antureita mittaamaan esimerkiksi luonnon- ja keinovalon määrää.

Älykäs valaistus säästää sähköä, sillä valot eivät pala turhaan. Ennen kaikkea se lisää asumismukavuutta, sillä sen avulla on helppo luoda erilaisia valaistustiloja tarpeiden ja toiveiden mukaisesti.

### Helppo toteuttaa

Peter Ruokonen sanoo, että älyvalaistus on helppo toteuttaa kotiin kuin kotiin, jos valaistus on toteutettu perinteisesti, enimmäkseen erillisillä E27-kantaisilla valaisimilla.

– Kierrettäväkantaisiin valaisimiin löytyy kaupoista runsaasti älylamppuja, jotka vaihtavat väriä tai värilämpötilaa tai pystyvät molempiin. Älyvalaistusratkaisuja tarjoavat esimerkiksi Philips Hue ja Ledvance.

Älyvalaistuksen ohjaamiseen voi käyttää vaikkapa Apple Home- tai Google Home -kotiautomaatiojärjestelmiä, joilla voi toki ohjata mutakin kuin valaistusta.

– Varmista aina ennen hankintaa tuotteen pakkauksesta tai myyjältä,

että valonlähteet, anturit ja sovellukset juttelivat keskenään, Peter Ruokonen neuvoo.

Kierrettäväkantaiset lamput on helppo vaihtaa, mutta vanhemmat led-valaisimet ovat hankalampi juttu.

– Vanhaan led-valaisimeen saa useimmiten vaihdettua säädettävän muuntajan, jos siinä ei ole ollut sellaista. Sen jälkeen sitä voi himmentää ja kirkastaa. Muuhun se ei kuitenkaan taivu.

### Parista sadasta useampaan tuhanteen

Parin lampun ja ohjauksen aloituspakkausten hinta jää alle 150 euron. Nälkä kuitenkin helposti kasvaa syödessä, joten useamman huoneen valaisimien lamput ja tunnelmaa luovat uudet led-nauhat kasvattavat kustannuksia jo pariin tuhanteen euroon.

Uuteen kotiin Ruokonen neuvoisi hankkimaan saman tien valaisimet, jotka ovat paitsi himmennettävissä myös värilämpötilaltaan säädettävissä.

– Lähes kaikilla valaisinvalmistajilla on jo kiinteitä led-valaisimia, joissa on mukana värilämpötilan säätö. Se ei juurikaan kasvata valaisimen hintaa mutta luo jatkossa runsaasti mahdollisuuksia. Ohjausjärjestelmän voi liittää ja ottaa käyttöön myöhemminkin.



*Bridge on Philips Hue -järjestelmän komentokeskus, joka kytketään kotona kaapelilla reitittimeen. Siihen voi yhdistää jopa 50 lamppua, joita voi sitten ohjata ja ajastaa Hue-sovelluksella (Android tai iOS). Valaistusta voi ohjata myös äänikomennoilla, sillä Philips Hue on yhteensopiva mm. Apple Home ja Alexan kanssa. Kuva: Clas Ohlson.*

### LUE ÄLYVALAISTUKSESTA:

- [www.se.com/fi/fi/home/smart-home/local/wiser/homeowner.jsp](http://www.se.com/fi/fi/home/smart-home/local/wiser/homeowner.jsp)
- [new.abb.com/low-voltage/fi/tuotteet/kiinteistoautomaatio-kotiautomaatio/uutiset/langaton-free@home](http://new.abb.com/low-voltage/fi/tuotteet/kiinteistoautomaatio-kotiautomaatio/uutiset/langaton-free@home)
- [www.philips-hue.com/fi-fi](http://www.philips-hue.com/fi-fi)
- [www.ledvance.fi/kuluttaja](http://www.ledvance.fi/kuluttaja)
- [www.airam.fi/smarthome](http://www.airam.fi/smarthome)

## Mitä älyvalaistus tekee

### SÄÄSTÄÄ SÄHKÖÄ:

- sammuttaa valot, kun niitä ei tarvita
- reagoi pörssisähkötaloudessa sähkön hintapiikkeihin sammuttamalla valaistuksen toisarvoisista tiloista.

### LISÄÄ TURVALLISUUTTA:

- sytyttää valot hämärän tullen ja pimeässä liiketunnistimella
- lisää valon määrää tarpeen mukaan.

### LISÄÄ VIIHTYISYYTTÄ:

- himmentää ja kirkastaa valoja tarpeen mukaan
- säätää värilämpötilaa
- vaihtaa valon väriä.

### VIRKISTÄÄ JA RAUHOITTAÄ:

- säätää valon värilämpötilaa vuorokauden mukaan: aamulla kirkas, kylmä ja virkistävä 4 000 K ja illalla lämmin, keltainen 2 700 K – kynttilä-illallisella taas 2 200 K.



*Philips Hue White and Color Ambiance Bluetooth -aloituspakkausten kuuluvat kaksi E27-kantaista lamppua, siltä (Bridge) ja kaukosäädin. Clas Ohlson, hinta 134 €.*

# Voiko led-lamppujen kestävyys vaikuttaa itse?



Vastaajana  
Jonas Nikkonen  
Nordic Product Marketing  
Manager LED Signify Finland Oy

Tuntuu, että lamput eivät aina kestä luvattua aikaa. Mistä tunnistaa hyvälaatuisen lampun? Onko oikeanlaiseen käyttöön niksejä?

**L**ed-lamppua ostaessaan kannattaa tutustua pakkauksessa mainittuihin tuotteen käyttöikä koskeviin tietoihin, jotka ilmoitetaan yleensä tunneissa. Pakkaukseen on useimmiten lisätty myös sytytyskertojen enimmäismäärä.

Led-lampun kesto voi vaikuttaa itse vähentämällä turhia sytytysker-

toja, kun valolle ei ole tarvetta. Myös edestakainen sytyttely ja sammuttelu lyhentää lampun käyttöikää. Korkeat lämpötilat voivat olla haasteellisia led-lampuille, ja liiallinen kuumuus voi lyhentää niiden käyttöikää ja heikentää valotehoa. Lisäksi on hyvä tarkistaa, että itse valaisin on kunnossa.

Mikäli haluat varmistaa tuotteen keston ja laadun, on suositeltavaa ostaa tunnetun valmistajan tuote. Led-lamppuja valmistetaan massatuotantona, minkä takia on tärkeää, että valmistajalla on tarkasti valvotut prosessit tuotesuunnittelusta massatuotantoon. Tuoterakenteen suunnittelun näkökulmasta myös korkealaatuisten komponenttien käyttö on hyvin oleellista.

Meillä Signifylla on käytössä oma EyeComfort-merkintämme, joka löytyy lähes jokaisesta Philipsin led-lampusta. Tämä takaa sen, että mm. valojen välkkyminen, häikäisy ja himmennet-

tävyys sekä värinvalinta on huomioitu erityisen tarkasti tuotteen valmistuksessa.

Oikeanlaiseen käyttöön ei ole merkittäviä niksejä, eikä valaisimeen tarvitse kestävyys takia esimerkiksi vaihtaa kerralla kaikkia lamppeja ledeiksi. Usein voi kuitenkin päästä helpommalla vaihtamalla kaikki lamput kerralla samanlaisiin led-lamppuihin. Tällöin ei tarvitse uusia jokaista yksitellen vaan kaikilla lampuilla on sama oletettu käyttöikä ja yhtenäinen valonlaatu.

**Lähetä oma hyvä kysymyksesi asiakaslehden palautelomakkeella.**





## TULKOON LUNTA!

Akkukäyttöinen lumilapio pelastaa hikikarpaloilta ainakin terassien ja kulkuväylien lumitöissä. Työvevyttä on 30 cm ja nopeuksia kaksi, ja virtaa antaa 36 V:n akku. Suorittuu 15 cm:n lumesta ja heittää sen jopa 7 m:n päähän. Osa Max Power -järjestelmää; akku ja laturi myydään erikseen.

Ryobi RY 36ST30A-o (ilman akkua) 302,62 € (K-Rauta)



Pikalaturi Ryobi 36 V 6.0 Ah  
110,31 € (K-Rauta)  
(soveltuu kaikille  
Ryobi 36 V -sarjan työkaluille)



Akku Ryobi 36 V 6,0 Ah  
292,49 € (K-Rauta)  
(soveltuu kaikille  
Ryobi 36 V -sarjan työkaluille)



## Himmennä valokatkaisijalla

Aina ei tarvita erillisiä sovelluksia tai laitteita valaistuksen säätämiseen. SceneSwitch-lampussa on sisäänrakennettu himmennystoiminto, joka toimii tavallisella valokatkaisijalla.

Lampussa on kolme valoasetusta, jotka vuorottelevat valokatkaisijaa napsauttamalla. Vaihtoehtoiset valotehoasetukset ovat 8 W (2 700 K), 5 W (2 500 K) ja 2 W (2 200 K).

Philips SceneSwitch 806 lm -led-lamppu 11,99 € (Verkkokauppa)



## Huolettomat kynttilät

Kauko-ohjattavat led-kynttilät ovat turvallinen valinta etenkin silloin, kun kotona on lapsia tai lemmikkejä. Ohjaus tapahtuu kaukosäätimen avulla, ja isojen paristojen ansiosta kynttilät kestävät pitkään.

Kolmen kynttilän ja kaukosäätimen paketti  
19,99 € (Clas Ohlson)



## Johdoton sauvasekoitin – vapautta kokkailuun

Johdotonta KitchenAid Go -sauvasekoitinta voi käyttää missä tahansa. Voiman antaa ladattava ja vaihdettava 12 V:n akku, ja yhdellä latauksella saat 30 minuuttia surruttelu-aikaa. Sama akku käy sarjan muihinkin laitteisiin eli sähkövatkaimeen, minitehoholeikkuriin, kannettavaan tehosekoittimeen, kahvimyllyyn ja rikkaimuriin.

Johdoton sauvasekoitin (sis. akun, minitehoholeikkurin ja vispilän) 219 € (KitchenAid) (ilman akkua 189 €)

Tuotteiden hinnat ja ostopaikat ovat viitteellisiä. Tiedot ovat lokakuulta 2024.



# Hoida ja hemmottele saunahunajalla

TEKSTI: PIRJO TIIHONEN, KUVAT: KAURILAN SAUNA

Luonnon tehotuote kosteuttaa ihoa, tekee hiuksista pehmeät ja tuo miellyttävää tuoksua joulusaunaan.

**H**unajaa on käytetty iät ja ajat antamaan makeutta kuumiin juomiin ja leivontaan. Yhtä lailla se on monille tuttu flunssan torjunnassa. Vaikka hunaja ei ole lääke, tiedetään, että sillä on antibakteerisia ominaisuuksia. Se voi auttaa haavojen ja palovammojen hoidossa sekä ihonhoidossa. Sen terveysvaikutusten selvittäminen vaatii kuitenkin vielä tutkimustyötä.

Monille hunajan käyttö saunassa saattaa olla uusi tuttavuus. Käsityönä luonnonkosmetiikkaa valmistavan ja myyvän Kaurilan Saunan yrittäjä **Saara Kaivola** suosittelee saunahunajaa tuomaan ylellisyyttä joulusaunaan. Samalla hoidat hunajalla ihoa ja hiuksia.

Kaivola on pitänyt aiemmin yleistä saunaa Helsingin Meilahdessa, ja hänellä on 15 vuoden kokemus ja tietämys saunahunajasta. Hän tietää, että hunaja koostuu yli 200 aineesta, kuten hivenaineista, vitamiineista, aminohapoista, antioksidanteista ja entsyymeistä. Suomen Mehiläishoitajain Liiton (SML) mukaan hunajassa on myös kasvihappoja sekä lihasten palautumista edistäviä aineita.

– Koska kasvojen iho on herkkä, olen itse tarkkana, että saunahunaja on mahdollisimman puhdasta. Mielestäni paras saunahunaja on sataprosenttista hunajaa. Silloin siihen ei ole lisätty synteettisiä eikä kemiallisia yhdisteitä tai parfyymeja eikä sitä ole laimennettu vedellä, sanoo Kaivola.

Sillä ei ole väliä, onko saunassa käytettävä hunaja kovaa vai juoksevaa, sillä se pehmenee saunan lämmössä. Jos hunajapurkissa on pitkä lista tuotteen sisältämistä ainesosista, se ei Kaivolan mukaan ole hyvä merkki. Se voi kertoa siitä, että hunajan osuus tuotteessa voikin olla melko pieni. 100-prosenttisessä saunahunajassa on korkea glukoosipitoisuus, jolloin rypälesokeri on tiivistynyt kiteiksi. Mitä kiteisempi hunaja, sitä paremmin se kuorii ihoa. Syötäväksi tarkoitettu hunaja sopii hyvin saunahunajaksi.

Miellyttävän tuoksuinen hunajainen jalkakylpy pehmentää karheaa ihoa.





Joulusaunaan saat uutta tunnelmaa, kun hoidat samalla ihoasi ja hiuksiasi saunahunajalla



## Ensin löylyyn, sitten hunajahoitoon

Hunajalla voi hoitaa ja hemmotella koko kehon päästä varpaisiin. Kaivola suosittelee menemään löylyyn ennen kuin tekee hunajahoidon iholle. Silloin ihohuokokset ovat avautuneet ja iho on valmis hyödyntämään hunajan hyvät ominaisuudet.

– Itse tykkään levittää saunahunajaa kasvoille ja koko keholle vasta sitten, kun olen jäähdyttelemässä. Saunan lämmössä hunaja valuisi heti pois, mutta jäähdyttelemässä istuessa se pysyy kauemmin iholla, sen vaikutusaika pitenee ja siitä saa paremman hyödyn.

Hunaja saa vaikuttaa iholla noin vartin. Sitten se pestään pois lämpimällä vedellä. Tosin jos jäähdyttelytila on kovin kylmä, hunaja on ehkä miellyttävämpää levittää iholle saunassa.

– Minulla on atooppinen, kuivuteen taipuvainen iho. Hunaja puhdistaa, kosteuttaa ja tasapainottaa ihoani varsinkin talvella kuivan huoneilman aikana ja auttaa sitä uusiutumaan.

Kaivolon mukaan hunaja sopii kaikenlaisille ihotyypeille. Se voi auttaa myös hormoninäppylöihin ja akneen. Lisäksi se voi tukea infektioiden parantumista antibakteeristen ominaisuuksiensa takia. Hunajan kiteet kuorivat ihoa hellästi ja poistavat kuollutta ihosolukkoa.

– Aina, kun ihoa huomioi esimerkiksi saunahunajalla, se myös virkistää pintaverenkiertoa.

Hunaja-allergia on Kaivolon mukaan ainoa asia, jonka takia hunajahoidoja kannattaa välttää. Hänen mukaansa allergia on harvinaista.

– Hunaja voi sisältää hieman mehiläisvahaa. Silloin hunajassa voi olla pieniä määriä luonnon hartsia, joka voi aiheuttaa joillekin allergisia reaktioita.

Jos epäilee olevansa allerginen hunajalle tai jollekin sen ainesosalle, Kaivola suosittelee testaamaan sitä ensin saunassa pienelle ihoalueelle. Myös saunakaverin mahdollinen hunaja-allergia on hyvä huomioida.

Hunaja saattaa aiheuttaa oireita myös siitepölyallergisille. Hunajaan päätyy aina hiukan siitepölyä mehiläisistä, ja allergiset saattavat reagoida siihen.

## Myös hiuksiin, parranajoon ja jalkapohjille

Hunajaa voi levittää myös hiuksiin ja päänahkaan. Kaivolon mukaan se tekee hiuksille saman kuin iholle: kosteuttaa. Jos menee löylihin hunajaa hiuksissa, pään voi suojata pyyhkeellä.

– Itselläni hunaja vaikuttaa hiuksiin samalla tavalla kuin kävisin järvessä uimassa. Hunajahoidon jälkeen hiukset pehmenevät ja saavat elinvoimaa ja kimmoisuutta. Hunaja saa myös hiukset kiiltämään ja kosteuttaa niitä.

Kaivola suosittelee kokeilemaan mehiläisten tuottamaa tehoainetta myös partavaahdon sijaan. Hunaja levitetään parran alueelle, minkä jälkeen parta ajetaan ja kasvot huuhdotaan.

Karheille jalkapohjille sopii saunassa tehtävä rentouttava hunajakylpy: Laita vatiin lämmintä vettä ja muutama ruokalusikallinen hunajaa. Anna jalkojen ja mielen nauttia niin kauan kuin tuntuu hyvältä. Jalkapohjat ovat hunajakyllyn jälkeen pehmeämmät.

Kaivolon mukaan itsensä hemmoteluun kuuluvat kiireettömyys ja se, että hellii ihoaan ja hiuksiaan niin kuin hyvälle tuntuu.

– Saunassa mielen hyöriä rauhoittuu ja hyvä olo hiipii kehoon. Ei olekaan ihme, että saunominen on monelle pyhyttä lähentelevä kokemus.

### Lue lisää:

- [hunaja.net](http://hunaja.net) (Suomen Mehiläishoitajain Liitto)
- [kaurilansauna.fi](http://kaurilansauna.fi)



# Kätevä kaveri

TEKSTI: DAKOTA LAVENTO, KUVAT: PAULA OSENIUS

## Varsi-imurilla pikasiivous hoituu näpsäkästi.

**C**alle Osenius on ollut aina enemmän perinteisten imuroiden kannattaja. Tänä syksynä hän huomasi olleensa tässä suhteessa ahdasmielinen.

– Vaimoni oli puhunut varsi-imuroiden puolesta jo pitkään. Hänestä ne ovat näppärämpiä käyttää kuin perässä vedettävät painavat rohjat, Calle tiivistää.

Callen vaimo toivoi huusholliin mahdollisimman kevyttä laitetta. Selailusta, jonka viitsisi napata käteen aina, kun silmiin osuisi lattialla pyörähtelevä villakoira.

Calle on pahimman luokan tekniikanörtti. Hän on toteuttanut pariskunnan uudenkarhean talon kotiautomaattioratkaisut, ja miehen sähköinen työkalupakki – viihdekeskuksesta tai pihagrillistä puhumattakaan – herättää naapurustossa kateutta.

Varsi-imurihankinta antoi Callelle siis mahdollisuuden perehtyä aiheeseen todellisella intohimolla. Hän oli ollut valitsemassa samanlaista laitetta aikaisemmin tuttavalleen, ja Callen vaimo pääsi kokeilemaan laitetta käytössä.

– Tämä on yksi keveimmistä malleista markkinoilla. Olisin itse saattanut valita raskaamman, ja se olisi ollut vaimolle liian raskas käyttää, Calle tunnustaa.

Oseniusten uusi Electrolux 700 -varsi-imuri painaa vain 2,2 kg ja sää-



tää imutehon automaattisesti lattian mukaan. Akulla on käyttöaikaa noin 50 minuuttia, ja latausaika on 5 tuntia. Laitteessa on viisitasoinen suodatusjärjestelmä, PowerPro-moppisuulake, moppi ja rakotyökalu. Sen äänitaso on 80 dB.

### Tehokas ja näppärä

Calle tunnustaa yllättyneensä varsi-imurin suorituskyvystä.

– Meillä on paksu karvamatto, ja ihme kyllä se pystyy imuroimaan siitäkin ainakin roskat.

Calle sanoo, että varsi-imuri on osoittautunut tosi näppäräksi varsinkin pikkusiivoukseen ja korvaa rikkalapion ja harjan menen tullen.

– Laitteen mukana tullut lattianpesin on kyllä aika turha, sillä se vaikuttaa vain pyörittelevän likaa.

Taittuva suulake sen sijaan on todella hyvä varuste. Sillä saa imuroitua kätevästi pölyt korkealtakin listojen päältä.

*Calle Oseniuksen Electrolux 700 -varsi-imuri kykenee epäilyksistä huolimatta puhdistamaan myös olohuoneen nukkamaton.*



*Taittuvalla suulakkeella pölyjen imuroiminen käy kätevästi korkealla olevien listojen päältä.*



Varsi-imurin säilytykseen oli vaikea löytää sopivaa paikkaa. Ihan niin tyylikäs se ei sentään ole, että sen viitsisi paraatipaikalle avoimeen olohuoneeseen istuttaa. Toisaalta muutenkin täydestä siivoukserosta sitä ei viitsisi käydä kaivelemissa esiin.

– En halunnut sitä lattiallekaan seisomaan. Lopulta keksin sille ja sen seinätelineelle paikan kodinhoitohuoneesta.

Calle sanoo imurin säiliöön mahtuvan ainakin yhden siivouksen pölyt, ja tyhjentäminenkin käy helposti.

– Ostos oli hyvä, ja olemme olleet siihen todella tyytyväisiä!

**Siivousvinkki on testannut varsi-imureiden ominaisuuksia:**

**Siivousvinkki**

*Pölysäiliössä on hyvin tilaa yhden siivouksen pölyille.*



*Varsi-imurin mukana tuli lisävarusteita, joista moppia Calle Osenius ei pidä tarpeellisena.*

## Tuote



## Ominaisuudet

**Dyson V15 Detect Absolute** toimii pienen kodin ainoana imurina. Yhdellä latauksella saa tunnin siivousaikaa, ja moottorin teho riittää sekä pienen pölyn että suurempien roskien poistamiseen. Takkuuntumisen estävä teknologia kerää lemmikkien karvat tehokkaasti. Pietsoanturi säätää imutehoa automaattisesti pölyn mukaan. Säiliön tilavuus 0,77 l, latausaika 4,5 h, paino 3,1 kg.

## Hinta

**799 €**  
(Dyson)



**Samsung Bespoke Jet AI** säätää imutehoa automaattisesti puhdistuspintojen mukaan. Imuteholtaan yksi markkinoiden parhaista varsi-imureista. Imuri tyhjentyy nappia painamalla suoraan pölysäiliöön telakointiasemassa. Monipuoliset lisävarusteet. Siivousaikaa luvataan yhdellä akulla jopa 100 minuuttia.

**1 299 €**  
(Gigantti)



**Bosch Unlimited 7 Aqua** imuroi ja moppaa samanaikaisesti. Moppaustoimintoa varten imurissa on automaattinen veden annostelu. Imurissa on mukana kattavat lisävarusteet, mm. verhoilusutin ja huonekaluharja. Siivousaikaa yhdellä akulla 40 minuuttia. Pölysäiliö 0,3 l, paino 2,9 kg.

**479 €**  
(Gigantti)



Pölypussiton **Dreame Z30** on ilmoitetun imutehonsa perusteella markkinoiden tehokkain varsi-imuri. Eco-tilassa sen käyttöaika on 90 minuuttia. Laitteessa on HEPA-suodatin ja lattiateline. Pölysäiliön tilavuus 0,6 l, paino 3,23 kg. Erinomainen hinta-laatusuhde.

**549,99 €**  
(Gigantti)

**Lue lisää erilaisista varsi-imureista:**

**Laitevertailua**



# Älystä on aina apua

TEKSTI: MATTI TUOVINEN

Jos ajoitat edes osan sähkönkäytöstäsi edullisimpiin aikoihin ja otat avuksesi älyratkaisuja, voit saada aikaan merkittäviä säästöjä asumisessa. Parhaan tilin tekee pörssisähköasiakas, mutta iso osa ratkaisuista kannattaa myös kiinteähintaisen sopimuksen kanssa.

**T**uhannen taalan kysymys: kuinka paljon säästän rahaa, jos siirrän sähkönkulutustani vuorokauden tai viikon halvimille tunneille ja asennutan talooni sähkönkäytön ohjausjärjestelmän?

Vastaus kuuluu, että rahaa säästyy varmasti ja toimet kannattavat aina niin yksityisen talouden kuin yhteiskunnan näkökulmasta.

Mutta kuinka monta euroa jää sukanvarteen – siihen ei löydy yhtä helppoa vastausta.

Yhtälössä on nimittäin todella paljon muuttujia, kuten seuraavat: Onko koti uusi vai vanha, tiivis vai hatara, iso vai pieni? Millainen lämmitysjärjestelmä on? Mitä kaikkea halutaan uusia? Millaisella budjetilla edetään? Kuinka suuren osan päivän sähkönkäytöstä voin siirtää yöhön tai vaikka ensi viikolle, kun sähkö on halvempaa? Eivätkä kysymykset loppu tähän.

## Sähkölämmittäjien suosiossa

Asuinrakennusten energiatehokkuuden asiantuntija **Teemu Kettunen** valtion kestävän kehityksen yhtiöstä Motivasta sanoo, että pientaloissa isoimmat säästömahdollisuudet ovat kohteissa, joissa on varaava sähköinen lattialämmitys ja joissa käyttövesikin



*Asuinrakennusten energiatehokkuuden asiantuntija Teemu Kettunen, Motiva.*

lämmitetään sähköisellä käyttövesivaraajalla.

– Sähköistä lattialämmitystä voidaan ohjata esimerkiksi pörssi-sähköhaukseen kykenevillä termostaateilla, osaa uusista maa- ja ilmalämpöpumpuista taas laitevalmistajan pörssi-sähköhaustoiminnolla tai liittämällä lämpöpumppu ulkoisen palveluntarjoajan ohjauspalveluun.

On myös pörssi-sähköhauksen palveluita, joihin käyttövesivaraaja ja varaava lattialämmitys voidaan ohjata yksinkertaisimmillaan kuormanohjausreleellä. Ohjausta voidaan



toteuttaa myös älykkäämmin. Lumme Energian oma sähkölämmityksen ohjauspalvelu Wattimestari on pieni sähköpääkeskukseen asennettava laite, joka ohjaa verkkopalvelun kautta lämmitystä pörssisähkön hintojen, lämpötilaennusteiden ja kodin yksilöllisten asetusten mukaan.

Kettunen lisää, että monipuolisimmat ohjausjärjestelmät keräävät dataa esimerkiksi lämpötila-antureilta, sääennusteesta ja sähkön pörssihinnasta ja säättävät asuinympäristöä näiden tietojen perusteella. Järjestelmiin voi liittää jopa kodinkoneiden ja valaistuksen ohjausta sekä erilaisia turvallisuuteen liittyviä ominaisuuksia.

### Ei välttämättä iso investointi

Entä onko mitään rajaa sille, milloin kannattaa vain yrittää tehostaa omaa sähkönkäyttöään ja milloin hankkia ihan oikea ohjausjärjestelmä?

Kettusen mukaan ei varsinaisesti. Ohjaus voidaan tosiaan koota yksittäisten laitteiden ohjauksesta tai toteuttaa keskitetysti. Kokonaisuuden hallinta on helpointa keskitetyllä

järjestelmällä, jota säädetään vaikkapa kännykkäsovelluksella.

Yksittäinen kotitalous saa ohjausjärjestelmästä parhaan hyödyn juuri omakotitalossa. Rivi- tai kerrostalo-asukkaan ei kannata Kettusen mukaan hankkia omaa ohjauslaitteistoa – poikkeuksena sähkölämmitteiset rivitalo-asunnot, joissa lämmön kulutus tulee asukkaan omalle sähkömittarille. Jos hankinnan tekee taloyhtiö ja asenukset ulotetaan taloyhtiön jokaiseen asuntoon, säästöjä saadaan taloyhtiötasolla jopa merkittävästi.

– Asukkaan omien toimien merkitys on pienin kaukolämmitteisissä kerrostaloissa. Toki niissäkin sähkökiuas kannattaa napsauttaa päälle halvan pörssihinnan aikaan ja märkätilojen lattialämmitystä ohjata ohjelmoitavalla termostaatilla, jos sellainen huoneistosta löytyy, Kettunen sanoo.

– Vaikka asukkaalla ei olisi pörssisähkösopimusta, hyvin kalliiden tuntien välttäminen on yleishyödyllistä ja auttaa tehotasapainon hallinnassa. Yksi sähkökiuas ei tee isoa säästöä, mutta monet sähkökiukaat yhdessä jo tekevät.

### Lisää laatua asumiseen

Jos päätyy hankkimaan kodin sähkönkäytön ohjausjärjestelmän, kuinka paljon rahaa siihen kannattaa uhrata, jotta investoinnin saa maksettua takaisin kohtuullisessa ajassa? Tässä jälleen vaikea kysymys. Kettunen kertoo, että ohjausta voidaan toteuttaa hyvinkin kevyesti ja edullisesti, jos yksinkertainen riittää. Toisaalta laajempi ohjausjärjestelmä voi olla hyvinkin perusteltu, jos huomioidaan rahan säästön ohella asumisen laadun paraneminen.

– Esimerkiksi eteisen ovelle asennettu kotona/pois-ohjaus säättää kodin yhdellä napin painalluksella poissaolotilaan, jolloin vaikkapa liedestä sammuu virta ja ilmanvaihtomäärä alenee, Kettunen sanoo.

Nykyään myös muuta kuin lämpöä voi ohjata: esimerkiksi uudemmat ilmanvaihtokoneet ohjaavat itseään CO<sub>2</sub>- ja kosteusantureiden perusteella ja käyttävät lämmön talteenottoa automaattisesti lämpötila-anturoinnin perusteella.

## Wattimestari: uusi energianhallinnan palvelu sähkölämmittäjille

Helpompi ja monipuolisempi kuin rele tai kellokytkin!

Lumme Energian uutuustuote Wattimestari ohjaa sähköpatterit, lattialämmityksen ja lämminvesivaraajan toimimaan enemmän pörssisähkön halvoilla tunneilla – voit säästää sähkölaskusta jopa 40 %. Wattimestariin kuuluu kotiin asennettava ohjauslaite sekä älykäs optimointipalvelu, jota voi käyttää älypuhelimien sovelluksella tai tietokoneella. Wattimestari seuraa pörssisähkön hintojen lisäksi lämpötilaennusteita. Voit seurata kotisi sähkönkulutusta tarkasti reaaliajassa.

Tutustu



## Joulukalenterillamme voit tehdä hyvää ja voittaa hyvää

Virittäydy joulutunnelmaan pelaamalla hauskoja pelejä! Tänä vuonna joulukalenterissamme on neljä luukkuja – yksi jokaiselle jouluviikolle. Ensimmäisen viikon luukku kerryttää **Hyvä joulumieli -keräystä** ja jokaista luukkuja kohti arvomme **50 euron arvoisia K-lahjakortteja**.

Tervetuloa mukaan!

Joulukalenteri

## Saisiko olla fossiilivapaata, täysin uusiutuvaa aurinkoenergiaa tai kenties kotimaista EKOenergiaa?

Tiesitkö, että voit valita sähkösi-  
mukseesi lisäpalvelun, joka varmentaa  
sähkön alkuperän? Se on saatavilla  
Vuosisähkö-, Joustosähkö-, Perussähkö-  
ja Pörssisähkösi-  
mukseen.

**Fossiilivapaa** sähkö tuotetaan  
nimensä mukaisesti fossiilivapaasti  
ydinvoimalla ja uusiutuvilla energia-  
lähteillä, **Aurinkosähkö** on alkuperä-  
takuin varmennettua aurinkoenergiaa  
ja **EKOenergia** on tuotettu Suomen  
luonnonsuojeluliiton kriteerit täyt-  
täväällä tuulivoimalla, biopolttoaineilla,  
vesivoimalla ja aurinkopaneeleilla.

Voit liittää lisäpalvelun jo olemassa  
olevaan sopimukseen OmaLumme-palve-  
lussa tai asiakaspalvelumme kautta.

OmaLumme-palvelu



## Hyvää energiaa arkeen ja juhlaan.

Pelaa joulupelejä, voit voittaa  
**50 €:n K-lahjakortin.**



## Kysyimme ja te vastasitte – iso kiitos!

Lähetimme kuluttaja-asiakkaillemme marraskuussa sähköpostikyselyn Lumme Energiasta. Pyysimme asiakkaitamme kertomaan, missä olemme vahvoja ja missä voimme yhä parantaa.

Yli 80 % vastanneista olivat meihin tyytyväisiä tai erittäin tyytyväisiä. Tärkeimmät syyt, jotka ovat saaneet valitsemaan energiakumppaniksi juuri meidät, ovat hinta, asiakaspalvelu, luotettavuus ja helpous. Palveluistamme OmaLumme ja Lumpeenlehti tunnettiin parhaiten, mutta vastausten perusteella asiakasetuja tarjoavasta Lumme-tiimistä, aurinkopaneeleista ja Wattimestarista meidän on hyvä kertoa vielä lisää.

**Lämmin kiitos kaikille vastanneille vielä kerran! K-ryhmän lahjakorttien voittajille on ilmoitettu henkilökohtaisesti.**



## Saat meiltä pian kirjeen uusista ehdoista

Otamme käyttöön 1.2.2025 alkaen uudet sähkönmyyntiehdot SME 2024, jotka korvaavat aiemmat ehdot SME 2014. Tietoa muutoksesta saat postilaatikkoosi joulupostin joukossa tai vähän sen jälkeen. Keskeistä ehtomuutoksessa on sähköinen asiointi. Se tarkoittaa, että jatkossa lähettämme mm. sopimusvahvistukset ja mahdolliset hintamuutosilmoitukset ensisijaisesti sähköpostitse kirjepostin sijaan.

**Paperitonta palvelua varten on tärkeää, että meillä on aina ajantasainen yhteystieto käytössämme.** Voit tarkistaa ja tarvittaessa päivittää sähköpostiosoitteesi ja puhelinnumerosi **OmaLumme-palvelussa**

**OmaLumme-palvelu**

Pyynnöstäsi sinulla on edelleen mahdollisuus myös paperiseen asiointiin.

Uudet ehdot ovat Energiateollisuus ry:n suosittelemat ja kuluttajaviranomaisten hyväksymät, eikä ehtomuutos muilta osin edellytä toimenpiteitä.

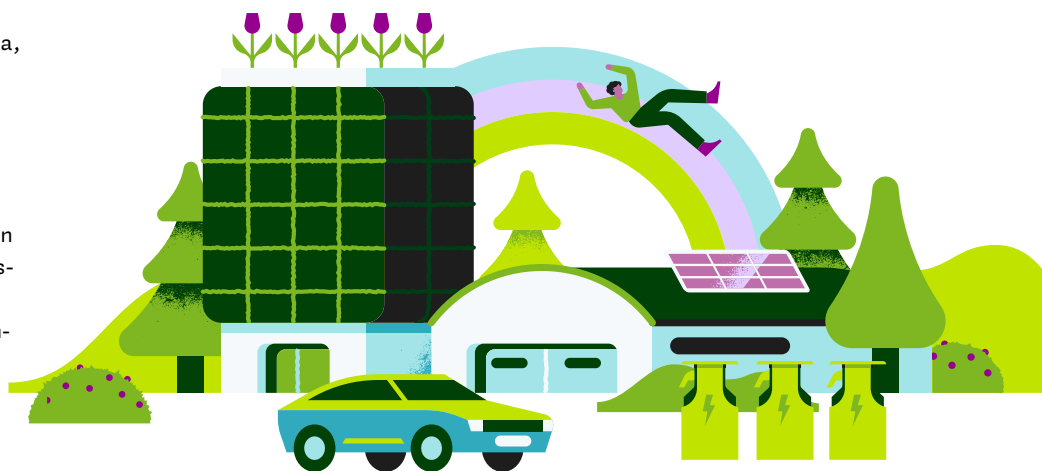


## Joko yritykselläsi on sähköautojen latauspiste parkkipaikalla?

Sähköautojen latauspisteistä tulee pakollisia tämän vuoden loppuun mennessä muihin kuin asuinseen käytettävissä rakennuksissa, joissa on yli 20 auton parkkipaikka. Velvoite ei koske rakennuksia, joiden pinta-alasta yli puolet on asuinkäytössä, eikä esimerkiksi mikroyritysten omistamia rakennuksia. Rakennuksen omistajien on hyvä tarkistaa, koskeeko asennusvelvoite juuri heitä.

Lumme Energialta saa apua sähköautojen latausasemien suunnitteluun ja asennukseen, lue lisää ja ota yhteyttä.

**Ota yhteyttä**





# Luontorahasto tukee yhteistä hyvää ruohonjuuritasolla

Luontorahasto on tukijärjestelmä, josta yhdistykset, järjestöt ja yksityiset toimijat voivat hakea avustusta paikalliseen luontotyöhön. Rahaston avulla Lumme Energia haluaa edistää luonnon monimuotoisuutta – ja oppia samalla itse lisää luonnon-suojelun monipuolisista mahdollisuuksista.

**L**umme Energian uusi Luontorahasto tuki vuonna 2024 kymmentä kestävän kehityksen luontohanketta eri puolilla Suomea. Rahastosta myönnettiin avustuksia luonnon hyvinvointiin ja monimuotoisuuden liittyviin tapahtu-

miin, talkoisiin ja toimintaan.

– Luontotyön lisäksi hakemuksissa korostui yhteisöllisyyden lisääminen. Rahaston taustalla vaikuttaakin ajatus yhdessä tehtävästä, paikallisesta toiminnasta, joka lisää sekä luonnon että ihmisten hyvinvointia, kertoo strategia- ja riskienhallintajohtaja **Mikko Alftan**.

## Rahasto mahdollistaa paikallista luontotyötä

Luontorahaston avulla mahdollistetaan pieniä paikallisia luontohankkeita. Käytännön luontotyö halutaan rahaston avulla tehdä mahdollisimman helppoksi, saavutettavaksi ja innostavaksi.

– Haluamme tulla lähemmäs ihmisiä ja auttaa heitä toteuttamaan todellista ruohonjuuritason työtä. Rahaston avulla on voitu varmistaa, etteivät hienot hankkeet kaadu siihen,

etteivät ne muuten saa rahoitusta talkoiden järjestämiseen tai vaikkapa siemenhankintoihin, Alftan selventää.

## Luontokerhoista muuramelaislapsille kesätekemistä

Muuramelainen hyväntekeväisyysyhdistys Mannatupa ry. sai Luontorahastolta 3 600 euron avustuksen lasten luontokerhoihin. Rahoituksen avulla Mannatupa järjesti kolme päiväleirimuotoista kerhoa eri puolella kuntaa. Avustuksen turvin voitiin maksaa kerhojen vetäjille palkkiot ja hankkia lapsille kerhotarvikkeita sekä kustantaa ruokailut ja matkakulut.

– Suurin hankinta oli mikroskooppi, jonka avulla lapset saivat tutkia lähiluontoa tarkasti, kertoo Mannatuvan aktiivijäsen **Tarja Vilhuniemi**.





Seuraava  
Luontorahaston  
haku aika on  
tammi-helmi-  
kuussa 2025. Lue lisää  
Lumme Energian  
nettisivuilla!

Luontorahasto



Kerhokesä huipentui kansallispuistoretkeen, jonne osallistui bussilastillinen kerholaisia läheisineen. Metsässä puuhastelu yhdisti sukupolvia ja jätti mukavia kesämuistoja.

– Hanke kosketti monia ihmisiä ja herätti lasten mielenkiinnon lähiluontoa kohtaan. Jäi hyvä mieli siitä, että Lumme Energia haluaa tukea tavallisten ihmisten elämää tällä tavalla, Vilhuniemi kiittelee.

### Vieraslajeille kyytiä Hattulassa

Mieli Hämeenlinnan seudun mielen-terveys ry. sai Luontorahastosta 1 500 euron avustuksen Hattulassa järjestettyihin vieraslajien kitkentätalkoisiin. Yhdistyksen puuhanainen **Maria Laine** kertoo, että yhdistys on osallistunut komealupiiniin ja jättipalsamin hävittämiseen myös aikaisempina vuosina, mutta raha-avustuksen turvin pystyttiin nyt tarjoamaan talkooväelle viihtyisämmät oltavat.

– Rahaa tarvittiin muun muassa jätessäkkeihin, hanskoihin ja haravoihin. Lisäksi avustuksella tarjottiin talkooväät ja talkoiden jälkeen kunnon kiitosruokailu kahveineen, Laine kertoo.

Laine sanoo ilahutuneensa Luonto-

rahaston tuesta lähes liiketuksiin asti. Aktiivisena järjestöihmisenä hän tietää, että paikalliset hankeavustukset ovat usein kiven alla ja avustusten hakeminen monimutkaista, vaikka niiden turvin voidaan tehdä paljon hyvää. Laine kehuu Luontorahaston hakua yksinkertaiseksi ja helpoksi.

– Yhdessä tekeminen antaa virtaa elämään ja lisää hyvinvointia. Kun samalla voidaan edistää luonnon monimuotoisuutta, hyvinvointivaikutukset vain kertautuvat.

### Joroisissa talkoitiin niittyluonnon puolesta

Kuopion Luonnon Ystävien Yhdistys sai Luontorahastosta 1 600 euroa tukea perinnebiotoopin hoitotalkoisiin. Niittytalkoot kokosi yhteen parikymmentä paikallista luonnonystävä, jotka haravoivat vanhalta laidunniityltä niittojätettä, tutustuivat perinnebiotoopin merkitykseen ja söivät hyvin yhdessä. Rahoituksen avulla talkoolaisille saatiin järjestettyä myös talkookuljetus Mäntylän tilalle Joroisiin.

– Perinnebiotoopit ovat Suomen uhanalaisimpia luontotyyppisiä, ja niiden elinvoimaisuuden suojeleminen on tärkeää paitsi kasvien, myös mo-

nien pölyttäjien vuoksi. Niittytalkoilla turvattiin sopiva kasvuympäristö muun muassa kangasajuruoholle ja ketoneilikalle, kertoo KLYY:n aktiivijäsen **Erwin Woitsch**.

Niittytalkoot sujuivat mukavissa merkeissä ja perinnebiotooppi aiheena kiinnosti osallistujia. Woitsch uskoo, että luonnon monimuotoisuuden arvostuksella voi olla suuria vaikutuksia koko elinympäristöömme.

– Jo nyt perinnebiotooppien suojeleminen on vaikuttanut esimerkiksi kaavoitusratkaisuihin täällä Kuopion seudulla, Woitsch toteaa.

### Monipuolinen luontotyö auttaa Lumme Energiaa kehittämään toimintaansa

Mikko Alftan toivoo, että tulevaisuudessa tukea hoksattaisiin hakea yhä monipuolisempiin projekteihin, ja hän kannustaakin erilaisia toimijoita halki poikki Suomen hakemaan tukea rohkeasti.

– Nimesimme Luontorahaston aluksi leikkimielisesti Pörräsrahas-toksi, mutta yllättäen yhtään pörräis-hanketta ei edes ollut hakemusten joukossa!

# Oletko varautunut kovien pakkasten aikaan?

Pakkasen kiristytessä sähkön hinnat ovat korkeimmillaan ja pienetkin energiansäästöniksit ovat tarpeen. Lämpötilan laskiessa viidestä pakkasasteesta kymmeneen lämmitysenergian tarve kasvaa kymmeniä prosentteja.

**J**o lämmityskauden alussa on hyvä tarkistaa, että ilmanvaihdon säädöt ovat kohdillaan ja laitteet ja järjestelmät toimivat oikein. Tarkista myös huonelämpötilat ja säädä termostaatit oleskelutiloissa noin 20 asteeseen, makuuhuoneissa 18 asteeseen. Etenkin varastoissa, porraskäytävissä ja autotalleissa lämmön voi huoletta laskea 7–12 asteeseen.

## Toimi pakkasjaksolla näin:

### Lämmitys ja ilmanvaihto:

- Jos huoneilassa on vesiputkia tai vesikalusteita, huolehdi siitä, etteivät putket jäädy.
- Tehosta puunpolttoa uunissa tai takassa. Tulisijan lämmitys kannattaa aloittaa jo silloin, kun sääennusteissa luvataan paukkupakkasia parin vuorokauden päähän. Tuo polttopuita sisään lämpenemään ainakin muutama päivä etukäteen.

Polttopuut saat hankittua helposti sähköisestä polttopuu-kaupastamme

**MottiNetti**

- Ilmalämpöpumppu kierrättää tehokkaasti tulisijan tuottamaa lämpöä huoneisiin, jos tilaratkaisu on avonainen. Varmista, että pumppu on lämmitystoiminnolla eikä automaattinen viilennystoiminto kytkedy päälle. Uusilla ilmalämpö-

pumpuilla voi lämmittää energia-taloudellisesti kovillakin pakkasilla, vaikka hyötysuhde heikkeneekin ulkolämpötilan laskiessa. Tarkista oman ilmalämpöpumpunsi ohjeistus.



- Raitisilmaventtiilien sulkeminen energiansäästöyistä tai vedon vähentämiseksi on väärä ja sisäilman laatua heikentävä ratkaisu. Koneellista ilmanvaihtoa ei saa täysin sammuttaa, mutta puhallintehoa voi väliaikaisesti alentaa. Kannattaa tarkistaa, että tuloilman lämpötila on säädetty energiataloudellisesti järkevästi 16–17 asteeseen.
- Lämpöhukkaa voi ehkäistä sälekaihtimien ja verhojen avulla. Varo kuitenkin peittämästä verhoilla lämpöpattereita ja termostaatteja.

### Sähkölaitteet ja vedenkäyttö:

- Sammuta sähkölaitteet, joita et välttämättä tarvitse.



- Mieti saunomisen ajankohtaa. Vältä erityisesti huippupakkasten tai korkean sähkön hinnan aikaa. Sauno nopeasti ja laita kiuas pois päältä heti saunomisen jälkeen.

- Vältä runsaan lämpimän veden käyttöä. Suosi lyhyitä suihkuja.



- Pese vain välttämättömät koneelliset astioita ja pyykkejä. Ajasta koneet myöhään iltaan tai yöhön. Siirrä pyykinpesu mieluiten ajan-kohtaan, jolloin kovat pakkaset ovat jo ohi. Sisäilma on kovilla pakkasilla kuivinta: jätä pesuhuoneen ovi auki, jotta pyykinpesun ja pesuhuoneen vesihöyryä pääsee leviämään kovilla pakkasilla sisätiloihin.



### Pienetkin säästöt ovat tärkeitä

- Mitä alemmaksi ulkolämpötila laskee, sitä tärkeämpää ja järkevämpää on huolehtia pienistäkin säästöistä sekä ohjata suuritehoisia sähkölaitteita, kuten sähkölämmitystä ja käyttövesivaraajaa. Tulisijan tehokas käyttö ja pienetkin lämmitystarvetta vähentävät toimet auttavat alentamaan sähkönkäytön kulutushuippuja.

Näillä toimilla vaikutetaan sähkön riittävyyteen, vähennetään sähköntuotannon päästöjä ja hillitään energiakustannuksia.



# Uusi Optimointipalvelu lupaa yrityksille säästöjä ja suuriakin tienestejä

Lumme Energian Optimointipalvelu tarjoaa yrityksille joustavan ja kustannustehokkaan tavan mukauttaa sähkönkulutusta ja -tuotantoa tarpeen mukaan. Optimointipalvelu tasaa sähköverkon kulutusta ja tuotantoa varmistuen jatkuvan sähkösaannin kaikille käyttäjille.

**Y**ritykset voivat osallistua sähköverkkoa tasaavaan kysyntä- ja tuotantojouksoon Lumme Energian Optimointipalvelulla. Se on kustannustehokas tapa hyödyntää yrityksen sähkönkäytön joustokykyä. Jos yrityksellä on 1 MW:n edestä joustokykyä ja se voi olla vuoden jokaisena tuntina joustovalmiudessa, se voi tienata Optimointipalvelun avulla jopa 100 000 euroa vuodessa.

– Optimointipalvelu on ihanteellinen yrityksille, jotka pystyvät säätämään sähkönkulutusta nopeasti ja ilman etukäteistietoa. Mukaan pääsee muutaman tuhannen euron laiteinvestoinnilla. Kysyntäjoukon käytöstä maksetaan osallistujille korvaus. Parhaissa tapauksissa sijoitus maksaa itsensä takaisin jo muutamassa viikossa, kertoo Optimointipalvelun projektipäällikkö **Olli Partanen**.

## Ohjausjärjestelmä seuraa ja ohjaa – sinä päätät

Alkuinvestoinnilla yrityksen tiloihin asennetaan Fusebox-ohjausjärjestelmä, joka säätää sähkönkulutusta automaattisesti. Se antaa ohjauskehoitteita sähköä käyttäville laitteille kuten valaistukselle, jäädytykselle, lämmitykselle, ilmanvaihdolle, kylmälaitteille ja moottoreille, ja mahdollisuuksien

mukaan joko pienentää tai kasvattaa niiden sähkönkulutusta.

Järjestelmän antamat ohjauskehoitteet voi halutessaan myös ohittaa, jos kysyntäjoukon ajankohta on syystä tai toisesta huono. Yrityksesi päättää siis aina itse, osallistuuko se ehdotettuun jouktoon.

## Optimointipalvelu sopii myös pienemmille yrityksille

Optimointipalvelu on osa suuryrityksille suunnattua Lumme Energian Energiajohtaja-palvelua, mutta se auttaa myös pienempiä toimijoita säästämään profiilikustannuksissa.

– Autamme esimerkiksi kasvihuoneita saamaan kysyntäjoukosta kilpailuetua. Ota rohkeasti yhteyttä, niin käydään läpi yrityksesi mahdollisuudet, Partanen kannustaa.

**Sirpa Repo,**  
sirpa.repo@lumme-energia.fi

**Olli Partanen,**  
olli.partanen@confundo.fi

**Tutustu palveluun**

## Optimointipalvelun avulla yrityksesi

- tienaa rahaa
- kartuttaa säästöjä
- tasaa sähkön hintapiikkejä
- vähentää sähköntuotannon aiheuttamia hiilidioksidipäästöjä.



**Mikä ihmeen kysyntäjousto?**



# Mikä sähkösopimus on PK-yritykselle paras?

Energiakustannukset ja niiden ennakoitavuus voivat vaikuttaa merkittävästi myös pienten ja keskisuurten yritysten liiketoiminnan kannattavuuteen. Kerromme nyt, mitkä sähkösopimukset on suunniteltu vastaamaan juuri PK-yrityksien tarpeisiin.

**S**opivan sähkösopimuksen valintaan vaikuttavat yritysesi kulutustottumukset, sähkönkäytön ajoittamisen mahdollisuudet sekä vastuullisuustavoitteet. Lisäksi siihen kannattaa käyttää aikaa ja ajatusta, sillä oikea sopimus tuo yritykselle paitsi säästöjä, myös kilpailuetuja.

## Ennustettavuus tuo vakautta sähkölaskuihin

**Joustosähkö** on määräaikainen sähkösopimus, johon sisältyy kuukausimaksu, kiinteä sähkön hinta sekä kulutusvaikutus. Lue lisää Joustosähköstä seuraavalta sivulta!

PK-yritykset voivat ottaa myös **Pörssisähkösopimuksen**, josta kuitenkin puuttuu Joustosähkön tuoma kiinteän hinnan vakaus. Koska pörssisähkön hinta voi vaihdella voimakkaasti, sähkönkäytön ennakointi ja budjetointi vaatii vaivannäköä.

PK-yritykselle sopii mainiosti myös **Synergiasähkö**, jonka turvin pienimätkin yritykset pääsevät suurten yritysten tapaan hyötymään yhteishankintasalkun hintakiinnityksistä ja pitkän aikavälin tasaisesta sähköhinnasta.

Perinteisessä **kiinteähintaisessa sähkösopimuksessa** sähkön hinta pysyy samana koko sopimuskauden ajan. Ne sopivat kuitenkin yleensä parhaiten yksityisasiakkaille.

## Vastuullisesti tuotettu sähkö on kilpailuvaltti

Uusiutuva energia tarkoittaa esimerkiksi aurinko-, tuuli- ja vesivoimaa. Uusiutuva energia on helppo tapa pienentää yrityksen ympäristövaikutuksia. Pk-yritykset voivat nyt lisätä sähkösopimukselle **Uusiutuva sähkö-lisäpalvelun** ja muuttaa näin sopimuksen sähkön uusiutuvaksi.

Yrityksen kilpailukyky kasvaa uusiutuvan energiankäytön myötä, kun suurten yritysten vaatimukset omille alihankkijoilleen tiukkenevat. Lisäksi vastuullisten yritysten on helpompaa saada luottoa ja pienempää korkoa luotolle.

Uusiutuvan sähkönkäytön vakuudeksi Lumme Energialla on käytössä alkuperätakuujärjestelmä, joka varmistaa, että sähkön tuotantotapa on läpinäkyvä ja dokumentoitu.

Uusiutuvaan energiaan siirtymisen kustannus on usein odotettua pienempi. Nyt saat helposti muutettua yrityksesi Joustosähkö- ja Pörssi-sähkösopimuksen uusiutuvaksi tai päästöttömäksi sähköksi lisäpalvelun avulla. Lisäksi Synergiasähkö Vihreä on lähtökohtaisesti uusiutuvan energian sähkösopimus.

**Lumme Energian PK-yrityksen opasta löydät lisätietoa eri sähkösopimusten hyödyistä ja sopivimman sopimuksen valintaan vaikuttavista tekijöistä.**

**PK-yrityksen opas**



# Joustosähkö tuo ennustettavuutta ja turvaa sähkölaskulle

Joustosähkö sopii yrityksille, jotka tahtovat sekä määräaikaisen sähkönsopimuksen vakautta että mahdollisuuden vaikuttaa sähkölaskuun ajoittamalla kulutusta edullisille tunneille. Joustosähkö on pörssisähköä vakaampi ja ennustettavampi sopimus – vaikka yrityksen sähkönkulutuksen ajankohtaan ei voisi merkittävästi vaikuttaa, huoli voimakkaista hintapiikeistä jää pois.

**J**oustosähkössä määräaikaisen sopimuksen vakaus yhdistyy mahdollisuuteen hyödyntää edullisia kulutustunteja kulutusvaikutuksen avulla. Joustosähköllä PK-yritykset voivat saavuttaa säästöjä ja panostaa vastuullisempaan energiankäyttöön.

Erityisesti sähköintensiiviset yritykset hyötyvät Joustosähköstä. Esimerkiksi ravintolat, leipomot ja pienet tuotantolaitokset voivat saada taloudellista etua ajoittamalla osan toimintoistaan pörssisähkön edullisille ajankohdille.

## Miten Joustosähkö toimii?

Joustosähkö on 12 tai 24 kuukauden määräaikainen sähkönsopimus, johon kuuluu kiinteä kuukausimaksu sekä vakaa sähkön perushinta. Lisäksi sähkölaskun loppusummaan lasketaan mukaan kulutusvaikutus. Se tarkoittaa sitä, että perushinnan kylkeen kertyy joko säästöjä tai lisäkustannuksia riippuen sähkönkulutuksen ajoituksesta.

Kulutusvaikutus on keskimäärin noin +/- 0-3 senttiä kilowattitunnilta. Jos yritys pystyy ajoittamaan sähkönkulutusta pörssisähkön edullisempien tuntien ajalle – esimerkiksi iltoihin, öihin tai viikonloppuihin – kulutusvaikutus tuo yritykselle säästöjä. Jos taas sähköä käytetään silloin, kun pörssisähkö on kallista, sähkölaskun loppusumma kasvaa kulutusvaikutuksen vuoksi.

Vaikka sähkönkulutusta ei voisi yrityksessä ohjata edullisempiin ajankohtiin, sähkön hinta on silti ennustettavampaa kuin pörssisähkönsopimuksessa. Joustosähköön kuuluva kiinteä hintakomponentti tuo ennakoitavuutta, eivätkä sähköpörssin mahdolliset rajutkaan hinnanheilahtelut vaikuta radikaalisti yrityksen sähkölaskun loppusummaan.

## JOUSTOSÄHKÖN HYÖDYT PÄHKINÄNKUORESSA

- 1 Kun ajoitat sähkönkäyttöä, säästät hinnassa.** Mitä enemmän ajoitat yrityksesi sähkönkäyttöä halvemmille tunneille, sitä enemmän hyödyt.
- 2 Pysyt turvassa pörssisähkön hinnanvaihteluilta.** Määräaikaisuus tuo varmuutta kustannuksiin, ja kiinteä hintakomponentti suojaa voimakkailla hintapiikeillä.
- 3 Autat pienentämään sähkötuotannon päästöjä.** Sähkönkäytön ajoittaminen edullisille tunneille pienentää yrityksesi ympäristövaikutuksia.

Katso video kulutusvaikutuksesta ja opi lisää siitä, miten yrityksesi hyötyy Joustosähköstä eniten!

### Joustosähkö





# Lapin herkkuja kotikeittiössä

TEKSTI: TARJA HEIKKILÄ-LEINO  
KUVAT: SHUTTERSTOC, PORORESEPTIT.FI  
JA K-RUOKA.FI

Kun illat pimenevät, voit taltuttaa kaamoksen pienellä makumatkalla Lapin tuntureille. Makumuistojen elvyttäminen onnistuu mainiosti omassa keittiössä. Aidoilla mauilla, perinteisillä resepteillä ja aivan uusillakin kokeiluilla pääset mukavasti Lapin herrkulliseen tunnelmaan.

**T**akuuvarma makuelämys ovat legendaarinen poronkäristys ja pottuvoi. Siitä on hyvä aloittaa. Liitä menuun sitten vaikkapa porosushi tai porotomaattitartar ja aina varma leipäjuusto lakkahillon kera.

Miltä maistuisi vaihteeksi poronpaisti joulukinkun sijaan tai rinnalla? Tässä resepti joulupaistiin. Se ja paljon muitakin – niin perinteisiä kuin uudenslaisiakin – pororeseptejä löydät tämän artikkelin lopussa olevasta linkistä.

## Joulupaisti porosta

### Ainekset

3 kg	luullista poronpaistia
2 tl	suolaa
0,5 tl	valkopippuria jauhattuna
2–3 dl	vettä
5	kokonaista valkopippuria
5	kokonaista maustepippuria
1	laakerinlehti
1	sipuli
1	porkkana

### Kastike

2 dl	paistolientä
3 rkl	voita
3 rkl	vehnä jauhoja
2 dl	vettä
1 tl	karpalohyytelöä
0,5 dl	kermaa

Poronkäristys pottuvoilla kruunattuna sopii niin arkisiin kuin juhlallisempiinkin ruokahetkiin.



### Valmistus

Jos paisti on jäässä, sulata se hitaasti viileässä. Hiero sulan paistin pintaan suola ja jauhettu valkopippuri ja anna suolautua jääkaapissa noin 4 tuntia. Laita paisti uunivuokaan pintakalvot ylöspäin. Lisää vuokaan vesi, kokonaiset pippurit, laakerinlehti, kuutioitu sipuli ja paloitteltu porkkana.

Kypsennä paistia uunissa 125 asteen lämmössä noin 3,5–4 tuntia, kunnes paistin sisälämpötila on 65 astetta (paisti on vielä punertavaa sisältä).

Jos tahdot täysin kypsän paistin, anna sisälämpötilan kohota 77 asteeseen. Kypsennyksen aikana voit lisätä vuokaan vettä. Paistia pitää varella säännöllisesti kuivumisen estämiseksi.

Anna paistin vetäytyä 10–20 minuuttia ennen luiden irrottamista ja paloittelua.

Saosta paistoliemi voi-jauhosuuruksella. Lisää vesi, karpalohyytelö ja kerma. Irrota luut ja leikkaa paisti poikkisiin viipaleiksi.

Tarjoa lisäkkeinä keitetyjä perunoi-  
ta, kasviksia ja marjahyytelöä.

### Tapaksia, sapaksia ja lapaksia

Suomalaisia tapaksia kutsutaan usein sapaksiksi, mutta lappilaiset ovat vieneet herkuttelun vielä pitemmälle kutsumalla omia tapaksiaan lapaksiksi. Nämä lappilaiset porosapakset tai -lapakset maistuvat glögijuhlien suolapalana tai vaikka itsenäisyyspäivän juhlia katsellessa.

### Porosapas (20 kpl)

#### Ainekset

10	pientä perunaa
0,5 dl	voita sulatettuna
0,5 dl	hienoa merisuolaa
0,5 tl	kuivattua rosmariinia
7 kpl	cocktailkurkkua
20	viipaletta poron kylmäsavupaistia
20	karpaloa
	tuoretta rosmariinia
20	cocktailtikkua



### Valmistus

Pese perunat ja leikkaa ne puoliksi.

Mausta voisula merisuolalla ja kuivatulla rosmariinilla ja pyörittele perunat voisulassa. Levitä perunat leivinpäperin päälle uunipellille ja paahda 200 asteessa noin 20 minuuttia, kunnes ne ovat kypsiä. Anna jäähtyä.

Leikkaa cocktailkurkut kolmeen osaan. Taittele poron kylmäsavupaistisiivu ruusukkeeksi ja kiinnitä se perunan puolikkaan päälle cocktailtikulla. Asettele porosiivun päälle pala cocktailkurkkua ja karpalo ja koristele sapakset tuoreella tai kuivatulla rosmariinilla.

(Kuva ja ohje: K-Ruoka.fi)

Lue lisää herkullisia pororeseptejä täältä:

[PORORESEPTIT.FI](https://www.pororeseptit.fi)





# MAKAAKO TEILLÄ ZOMBIAKKUJA LAATIKOISSA?

Laatikoiden pohjalle ja varastoihin unohtuneet käytämättömät paristot ja akut ovat turvallisuusrisikki. Zombiakkuina ne voivat aiheuttaa tulipalovaaran.

**E**uroopan unionin jätetilaston (Eurostat) mukaan suomalaiset ovat tanskalaisten jälkeen ahkerimpia paristojen ja pienakkujen kierrättäjiä Euroopassa, kun vertaillaan vuosittaisia asukaskoh- taisia keräystuloksia. Puolet akuista ja paristoista jää kuitenkin meiltäkin kierrättämättä. Ne päätyvät usein pöytälaatikoihin, joissa lojuu vanhoja kännyköitä, kaukosäätimiä ja muuta käytöstä poistettua pienelektronikkaa.

Zombiakkuilla tarkoitetaan näitä käytöstä poistettuja tai väärin hävitettyjä akkuja. Turvallisuus- ja kemikaalivirasto Tukesin ylitarkastajan **Jukka Lepistön** mukaan niiden kotisäilytyksessä on monenlaisia vaaroja.

– Ensinnäkin pöytälaatikossa vanhenevan pariston kemikaalit voivat konkreettisesti alkaa vuotaa siitä ulos. Toiseksi vanhat paristot ovat myös tulipaloriski. Tulipalo voi leimahtaa esimerkiksi silloin, kun paristojen navat osuvat yhteen käytön jälkeisessä säilytyksessä.

– Kolmanneksi pöytälaatikossa pitkään museoitu akku voi räjähtää, jos se kaivetaan esiin ja sitä yritetään ladata uudelleen, Lepistö sanoo.



## Akut ja paristot kuuluvat kierrätykseen

Lepistö ehdottaa käytöstä poistetuille paristoille ja pienakuille helppoa toimintamallia, jonka jokainen voi ottaa käyttöön kotonaan:

- 1** Perusta kodin keräyspiste pieneen muovipussiin tai muoviseen laatikkoon.
- 2** Teippaa paristojen ja akkujen navat heti käytöstä poistamisen jälkeen.
- 3** Vie paristot ja akut kaupan kierrätyspisteelle mahdollisimman nopeasti.

– Muovipussin tai muovisen laatikon sijaan kierrätykseen viemistä odottavat paristot ja akut voi hyvin laittaa esimerkiksi pieneen pahvirasiaan. Tärkeintä on, ettei säilytysastia ole metallia, koska se voi aiheuttaa oikosulun. Ja hyvänä muistisääntönä voi pitää sitä, että vie paristot kaupan kierrätyspisteelle aina samalla kertaa palautuspullojen kanssa, Lepistö vinkkaa.

## Kierrätä oikein

Paristot ja akut eivät missään tapauksessa saisi joutua kodin sekajätteeneseen, koska ne voivat sinne joutua vahingoittua ja zombiakkuina sytyttää tulipaloja, jotka ovat erittäin vaikeita sammuttaa.

Kaikilla pienakkuja, paristoja ja niitä sisältäviä laitteita myyvillä kauppoilla on kierrätyspiste tai vanhat akut, paristot ja laitteet voi jättää myyjille. Kaupat ottavat tuotteet kierrätettäviksi maksutta, vaikka niitä ei olisi ostettu sieltä.

Kaikilla liikkeillä ei kuitenkaan ole käytännön mahdollisuutta ottaa vastaan suurikokoisia akkuja. Oma lähin kaikenkokoisia kotitalouksista palautuvia akkuja vastaanottava kierrätyspiste kannattaa tarkistaa [www.kierratys.info](http://www.kierratys.info)-hakukoneesta, joka kattaa koko Suomen kierrätyspisteet jätelajeittain.

## LISÄTIETOA:

- [tukes.fi/akut-ja-paristot](http://tukes.fi/akut-ja-paristot)
- [www.zombieakku.fi](http://www.zombieakku.fi)
- [www.kierratys.info](http://www.kierratys.info)



# KIUAS KÄYNTIIN KÄNNYKÄLLÄ

TEKSTI: MATTI TUOVINEN KUVAT: HARVIA

Etäohjattava sähkökiuas tuo uutta mukavuutta saunomiseen. Löylyyn pääset jo, kun muut vasta vääntelevät kiukaidensa nappuloita. Oikein käytettynä kotiverkkoon kytketty älykiuas on sekä tietoturvallinen että paloturvallinen.

**V**iima tuntuu jäsenissä ja rasiitus jaloissa, mutta ulkoilemaan lähtiessä unohtui laittaa sauna päälle. Taidanpa napsauttaa kiukaan päälle saman tien älypuhelimellani, niin pääsen saunaan oitis. Jää sitten aikaa muihin iltaharrasteisiin...

Etäohjattavista sähkökiukaista on tullut arkipäivää, ja käteviä ne ovatkin. Älypuhelinsovelluksella saat kiukaan etänä päälle ja pois, voit vahtia saunan lämpenemistä tai vaikka säätää valmiiksi mieluisan ilmankosteuden. Jos haluat, sovellus pitää kirjaa siitä, kuinka taajaan olet saunonut tai – minkä etenkin moni pörssisähköasiakas kokee nyt arvokkaaksi – paljonko saunominen maksaa.

Eikä älysaunominen edes jää kiinni siitä, että löylyttelyn aikana pitäisi kat-

sella jotakin ikävän näköistä peltilaitikkaa saunan nurkassa. Ei, markkinoilla on niin kotimaisten kuin ulkomaisten valmistajien seinäkiukaita, nurkkakiukaita, tornikiukaita, jopa designkiukaita. Osassa on etäohjausmahdollisuus alun perin, joihinkin malleihin sen saa lisävarusteena.

## Pilven kautta

Mitä etäohjattavan kiukaan toimintaan tarvitaan?

Ensinnä tietenkin kiuas, joka mitoitetaan oikein saunan kokoon. Valmistajat tarjoavat etäohjattavia malleja useissa teholuokissa, joten valinnan varaa on.

Toiseksi tarvitaan kodin langaton tietoverkko, wifi. Kiukaan ohjausyksikkö liitetään valmistajan ohjeiden mukaan kotiverkossa näkyväksi laitteeksi. Älypuhelimeen, tablettiin tai tietokoneelle ladataan valmistajan sovellus, jolla kiuasta käsketään. Tyypillisesti käyttäjän ja kiukaan välissä on pilvipalvelu. Sen kautta sovellus saa myös ajantasaiset ohjelmapäivitykset, mikä on tärkeä seikka.

Periaatteessa kiukaan ohjaaminen älypuhelimesta on samanlaista kuin säätöjen tekeminen kiukaan omasta ohjaustaulusta – siitä, joka on ruuvattu seinään. Suurin ero on, että älypuhelimella käyttö tapahtuu mukavasti

olohuoneen sohvalta tai tosiaan vaikka jo kotimatkalta.

## Tekniikka toimii

Mutta onko etäohjaus turvallista?

Tekniikka on. Useimpien etäohjattavien kiukaiden mukana tulee ovianturi. Se havaitsee saunan oven jäämisen auki tai sen, jos joku avaa oven kesken lämmityksen, ja katkaisee virran kiuukaasta varotoimena. Parhaissa laitteissa on lisäksi kiukaan peittoanturi. Se estää kiukaan käynnistymisen, jos kivien päälle on unohtunut jotakin – se on siis suositeltava varuste.

Jäljelle jää pieni inhimillisen virheen mahdollisuus. Huolellinen saunoja ymmärtää, että saunassa ei varastoida tavaraa eikä kuivata pyykkiä eikä se ole lasten leikkipaikka. Jos perheen nuorimmaisen pikkuautollaan kiuaskivillä harrastama offroad-ajelu päättyy lelun unohtumiseen kiukaalle, seuraukset voivat olla tuhoisat.

Varminta olisi siksi aina tarkistaa paikan päällä, että sauna on turvalisästi lämmitettävissä. Toki tämä tavallaan sotii etäohjauksen periaatetta vastaan. Kannattaa kuitenkin muistaa, että vakuutusyhtiöt mieluusti vetäytyvät korvausvastuusta, jos tuhon aiheuttanutta laitetta ei käytön aikana valvota – oli se sitten lämpenevä kiuas tai käynnissä oleva tiskikone.



*Napsauta tai ajasta sauna päälle missä ja milloin tahansa, seuraa saunan lämpötilaa MyHarvia-mobiilisovelluksesta.*



Nettisivuiltamme löydät hyödyllistä tietoa ja tarinoita energiasta ja sähkönkäytöstä. Myös asiakaslehden artikkelit ovat täällä tallessa helppossa muodossa ja aina hyödynnettävissä. Käy nap-paamassa parhaat energiansäästövinkeistä käyttöösi.

### Raaskiiko kaamosvaloja sytyttää?

Nyt on viimeistään aika vaihtaa vanhat jouluvalot vähän kuluttaviin ledeihin. Ajustimen avulla sähkönkulutusta voi vähentää entisestään.



Lisää vinkkejä

VALOSARJA	100 vrk koko ajan	100 vrk ajastettuna 8 h / vrk	100 vrk koko ajan	100 vrk ajastettuna 8 h / vrk
<b>Sähkönhinta</b>	<b>0,08 €/kWh</b>	<b>0,08 €/kWh</b>	<b>0,20 €/kWh</b>	<b>0,20 €/kWh</b>
8 led-lamppua / 0,5 W	0,10 €	0,03 €	0,25 €	0,10 €
80 led-lamppua / 6 W	1,15 €	0,38 €	2,90 €	1,00 €
Vanha 216 lampun sarja / 93,3 W	17,91 €	5,97 €	44,80 €	15,00 €

Lähde: Motiva • Kuva: Konstsmide



### Näin paljon voit säästää puuta polttamalla – katso niksit helppoon sytytykseen

Mottinetti.fi-polttopuukaupan sivuilta löydät puuenergiälaskurin, jonka avulla voit laskea, paljonko säästät energiaa puulämmityksellä. Näet myös, kuinka paljon polttopuuta tarvitset.

### Akkukäyttöiset laitteet toimivat pakkasellakin – näin hoidat akkua talvella

Eri akkutyypeillä on erilaisia ominaisuuksia, joten ensimmäisenä on hyvä varmistaa, mikä akku omassa laitteessa on. Talveksi varastoon jäävien laitteiden akut irrotetaan, säilytetään lämpimässä ja ladataan myös varastointiaikana valmistajan ohjeiden mukaisesti.

Lisää ohjeita



Katso vinkit



### Olisiko ruukussa kasvava joulukuusi ekologisempi?

Metsästä tuotu joulukuusi luo joulun tunnelmaa aidoimmillaan, mutta olisiko ekologisempaa ostaa ruukussa kasvava kuusi tai koristella jokin muu huonekasvi?

Katso vinkit

Nämä ja paljon muuta löydät nettisivujemme Energiaa-blogeista!





## Millä sivulla Topilla oli päähine päässään?

Kerro miltä sivulta sen löysit ja anna samalla palautetta tästä lehdestä. Kaikkien 15.1.2025 mennessä vastanneiden kesken arvomme 2 kpl 30 euron K-ryhmän lahjakorttia.

### VASTAA TÄSTÄ

#### Kiitokset kaikille viime lehden lukijakyselyyn vastanneille!

Viime lehden mielenkiintoisimmaksi artikkeliksi valittiin ”Kun pyörryttää, on viimeinen hetki toimia” ja ”Oman kodin sähkötyöt tutuksi”.

Topilla oli päässään HIKINAUHA sivulla 15.

Arvonnat on suoritettu ja voittajiin on otettu yhteyttä henkilökohtaisesti.

Tämän lehden  
artikkeleita voit  
lukea myös  
osoitteessa:  
lumme-energia.fi/blogi



ONNITELUT  
VOITTAJILLE!

## SELVITÄ ANAGRAMMI

Anagrammin kirjaimista muodostuu ajankohtaan sopiva sana. Nyt voit täyttää anagrammin myös sähköisesti.

### SÄHKÖINEN ANAGRAMMI

### VASTAUSLOMAKE

Lähetä oikea sana meille 15.1.2025 mennessä, niin osallistut K-ryhmän lahjakortin arvontaan.

Edellisessä lehdessä olleen anagrammin oikea sana oli KIERRÄTYSPISTE.

Arvoimme 30 € arvoisen lahjakortin K-ryhmän liikkeisiin kaikkien ratkaisun lähettäneiden kesken. Voittajaan on otettu yhteyttä henkilökohtaisesti.

Anagrammi	Kuva	
PERHOA	HAPERO	K
SIPPOLA	OPPILAS	I
KAKIPARI	PIIRAKKA	E
LAPSIENI	SPANIELI	R
TAKKUILU	KIULUKAT	R
PARKITUS	KURPITSA	Ä
LIRULIITE	LEIRITULI	T
MUTATEOS	TOTEAMUS	Y
TAVIN ORI	VAROITIN	S
ANNIKULTA	KANALINTU	P
TAVAA EDES	SADEVAATE	I
NOPEA MUKI	PUIMAKONE	S
LOISKUTTAA	LASKUTAITO	T
NORSUJUDOKA	SADONKORJUU	E

©Jorma Kempainen 2024



TONAVA =	
RAAPUTUS =	
ISI ANELI =	
PETE ÄIJÄ =	
PILAPLÖRÖ =	
YKS RÄSTI =	
KOKO TIKKI =	
NOPSA KUU =	
ONNEN TIE =	
TANJA REPI =	
HÄNKÖ ESKO =	
HÄÄVI PALJU =	
JAHKA LÄKSI =	
HJALMAR LOI =	

# MITÄ JOS automaatio ohjaisi kotisi sähkölämmitystä?

Wattimestari lämmittää kotiasi  
pörssisähkön hintojen mukaan -  
ja sinä voit nauttia pienemmästä laskusta.



Säästää  
sähkölaskuun  
jopa  
**30-40%**

Tutustu ja pyydä tarjous



**LUMME**  
ENERGIA

Sähkö sopimukset: [lumme-energia.fi](https://lumme-energia.fi)  
OmaLumme: [oma.lumme-energia.fi](https://oma.lumme-energia.fi)  
Asiakasedut: [tiimi.lumme-energia.fi](https://tiimi.lumme-energia.fi)

Puhelinpalvelu 24/7  
p. 029 1800 056 (pvm/mpm)



**Asiakaspalvelu**  
[lumme-energia.fi/ota-yhteytta](https://lumme-energia.fi/ota-yhteytta)

**Yritysmyynti**  
[yritysmyynti@lumme-energia.fi](mailto:yritysmyynti@lumme-energia.fi)

**Aurinkosähkö ja sähköinen liikenne**  
[tekninenmyynti@lumme-energia.fi](mailto:tekninenmyynti@lumme-energia.fi)

**Lumpeenlehden toimitus**  
[lumpeenlehti@lumme-energia.fi](mailto:lumpeenlehti@lumme-energia.fi)